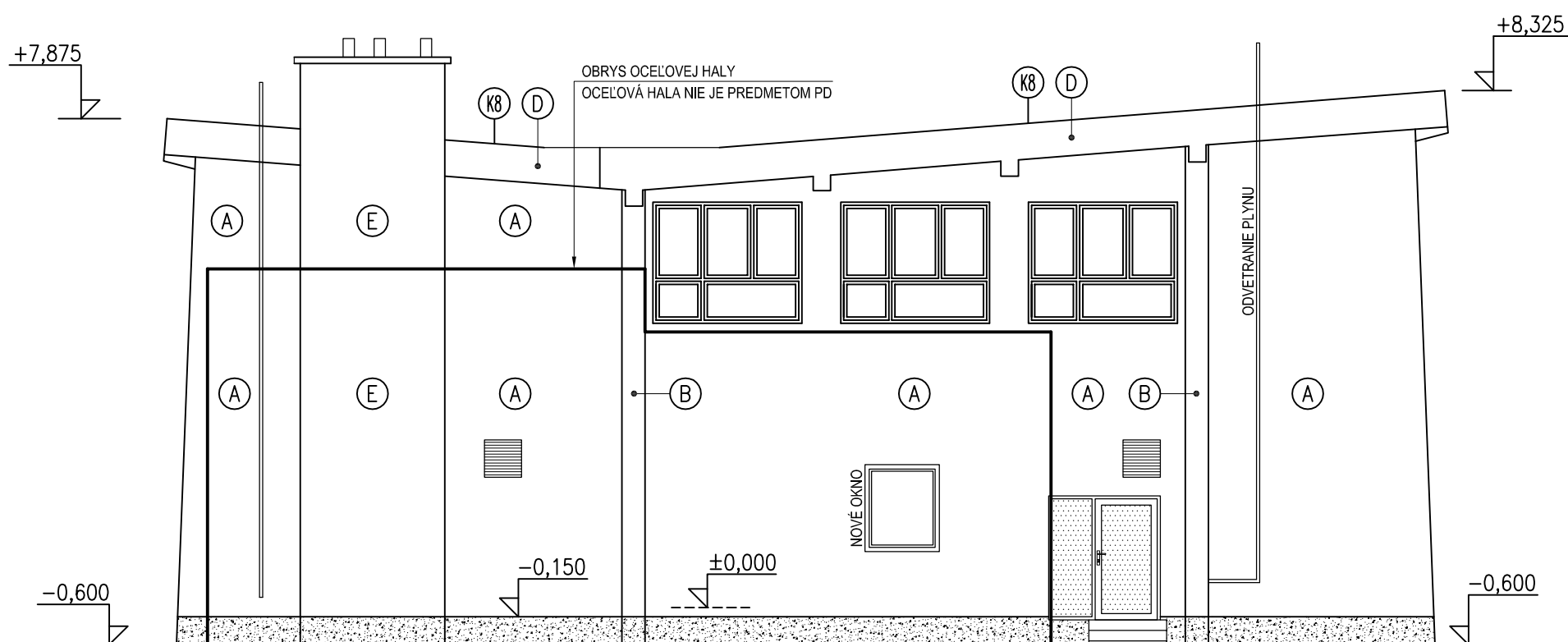


POHL'AD SEVERNÝ



POHL'AD JUŽNÝ

±0,000=205.00

PROJEKT JE SPRACOVANÝ NA VYDANIE STAVEBNÉHO POVOLENIA

VYPRACOVAL: ING. P. MALIŇÁK	STAVBA: GIRALTOVCE– OBNOVA A PRÍSTAVBA ZŠ NA ULICI BUDOVATEĽSKEJ Č.164	STAVOPROJEKT s. r. o. Jarková 31, 080 01 PREŠOV www.stavoprojekt.sk	
PROJEKTANT: ING. P. MALIŇÁK	OBJEKT: SO 01 – PAVILÓN A – OBNOVA, AKTUALIZÁCIA PD	DÁTUM: 05/2018	FORMÁT: 2xA4
ZODPOVEDNÝ PROJEKTANT: ING. M. ĎURČÁKOVÁ	ČASŤ: E–STAVEBNÁ	STUPEŇ: P	ZAK.Č.: 18060
VEDÚCI PROJEKTANT: ING. M. ĎURČÁKOVÁ	DIEL: ARCHITEKTONICKO–STAVEBNÉ RIEŠENIE	KÓTY V: MM	PRÍL.Č.: 07
	OBSAH: POHL'ADY č.2 – BÚRACIE PRÁCE + NAVRH. STAV	MIERKA: 1:100	